

EXPOSICIÓN 68

Juan Pablo Langlois Prado

Viridian y Rojo Saturno

GALERÍA AFA

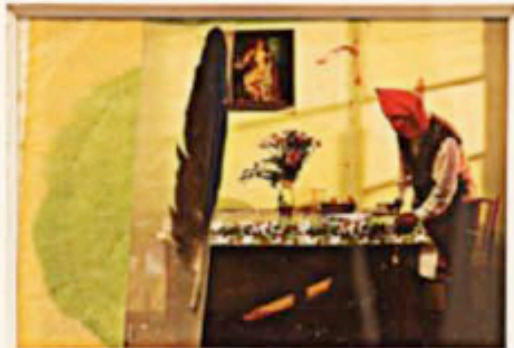
Revista MásDeco

HASTA EL 3 DE ENERO

VIRIDIÁN Y ROJO SATURNO

"El viridián es un pigmento resistente a la luz del sol, que no afecta su estabilidad ni su singularidad cromática, pero es el más oscuro de los verdes y en capas sucesivas se ve como negro. El rojo Saturno, por el contrario, tiene una baja tolerancia a la luz solar y expuesto a ella pierde su color a pesar de su evidente luminosidad", explica Pablo Langlois acerca de la obra que da título a esta muestra que incluye pinturas, fotografías y la reedición del video filmado para la exposición Ruta Lateral. Las obras se refieren a una de las últimas cuestiones de su interés: la desaparición de la aparición desbordada de documentos, testimonios, entrevistas, foros, documentales ficcionados y reportajes sobre el golpe de Estado de 1973 en Chile, y que a 40 años de ocurrido poblaron particularmente los medios de comunicación.

● GALERÍA AFA, PHILLIPS 16 2-A, METRO PLAZA DE ARMAS.



Cultura & Entretenimiento

CRÍTICA DE ARTE

El pintor insuficiente

Interesado desde sus inicios en quebrar los códigos de la pintura tradicional y circunscribirse a estrategias conceptuales, la obra de Pablo Langlois (1964) se ha caracterizado en el transcurso de los años justamente por tematizar el lenguaje y por su elocuencia. Es así como en *Viridián y rojo Saturno* (hasta el 3 de enero en Galería Añá) vemos constantes referencias al lenguaje madre y al mismo tiempo signos de fondo de la política y filosófica incluso.

Sin embargo, en nada leímos sobre el tema que según el texto de la galería trabajaría de fondo: "La desaparición de la aparición desbordada de documentos, testimonios, entrevistas, foros, documentales ficcionados y reportajes sobre el Golpe de Estado de 1973 en Chile y que, a cuatro décadas de lo ocurrido, este año poblaron particularmente los medios de comunicación. Nada está tan amenazado de desaparición como aquello que es objeto de tanta aparición", remata el artista.

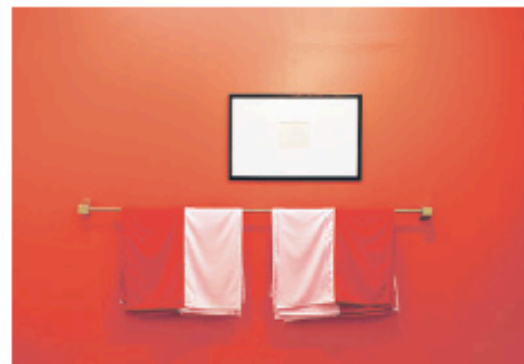
Carolina Lara

Crítica de arte

En *Viridián y rojo Saturno* vemos referencias al lenguaje madre y al mismo tiempo signos políticos.

El neocconceptualismo es una tendencia con un vicio claro: las referencias críticas al contexto suelen ser veladas por las retóricas de lenguaje. Esto podría primar aquí si no nos encontráramos con una propuesta correcta, perpleja ciertamente, pero de gran presencia estética. Coherente. Como sea, llegamos al tema de la desaparición.

El recorrido incluye video, fotografías, pintura e intervenciones objetuales al muro donde constante es la presencia de ambos colores que tienen una particularidad: mientras el verde viridián es un pigmento resistente a la luz solar que -aplicado en cupas- tiende al negro, el rojo Saturno pierde su característica luminosidad si es expuesto al sol. A este proceso se refieren las frases que lucen en letras de bronce sobre brillantes cuadros al muro.



►► *Viridián y rojo Saturno* permanece hasta el 3 de enero en la galería Añá. FOTO: GALERÍA AÑÁ

Antes, nos enfrentamos a la melancolía de un video donde el artista encapuchado permanece sobre una silla, mientras atrás una bailarina batía el caño. El escenario son salas vacías del Museo de Arte Contemporáneo preparándose para un montaje. La toma es circular; la cámara da vueltas al ritmo de un bolero.

Luego, en fotos y pintura, se repite la imagen de una habitación apenas adornada por una mesa y pocos objetos, una atmósfera clara oscura, donde vuelve la figura del artista encapuchado. Al

fondo de la sala, tal vez la intervención más relacionada a la coyuntura política: un muro rojo, un pálido cuadro donde se lee un pequeño texto que relaciona la muerte con la fruta dulce, y más abajo -colgando- una serie de paños que parecen la bandera chilena sin el azul ni la estrella. La idea de la ceguera se hace también evidente y un escepticismo que parece ser en la pintura o en el arte mismo, apuntando más bien a la figura del artista insuficiente frente a ciertas realidades.